

# AluTec FL



## Einlegesystem für rahmenlose Module

- Schnelle und schonende Montage
- Auf Schräg- und Flachdächern und im Freiland
- Vom führenden Dünnschichthersteller freigegeben

# AluTec FL

## Das Einlegesystem für rahmenlose Module

AluTec FL ist eine intelligente Lösung für die sichere und schnelle Montage von rahmenlosen Modulen. Die Horizontalprofile von AluTec FL eignen sich besonders für empfindliche, ungerahmte Lamine.



Die Einlegetechnik schont grundsätzlich alle Module. Für rahmenlose Module ist dies besonders wichtig. Die Module werden mit ein paar Handgriffen spannungsfrei in die Einschubprofile eingelegt und nicht geklemmt oder geschraubt. Schäden am Glas kann dadurch vorgebeugt werden. An den Seiten befestigte Einlegegummis sorgen für zusätzlichen Schutz und sicheren Halt.

- **Spannweitenberechnung nach Profilstatik**
- **Geeignet für Lamine mit 6-8 mm Dicke, anpassbar an andere Stärken**
- **Verwendung langlebiger Werkstoffe**
- **Hohe Stabilität**
- **RAL-Gütezeichen für zertifizierte Creotecc-Qualität**



Sonderlösungen mit AluTec FL



AluTec FL für Freiland



Quelle: envoda

AluTec FL für Flachdach



AluTec FL für Schrägdach

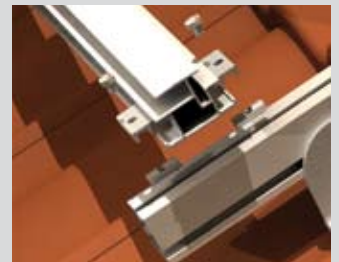
## Kurze Montagezeiten durch Einlegetechnik

Bei AluTec FL werden die Module nicht mit dem Profil verschraubt. Das spart wertvolle Zeit. Besonders bei Dünnschichtmodulen ist die kosteneffiziente Montage eine entscheidende Größe für die Wirtschaftlichkeit. Im Vergleich zu kristallinen Modulen vergrößert sich die Modulfläche und damit auch die Installationskosten. Das Einlegeprinzip macht AluTec FL vermehrt zum Preis-Leistungs-Sieger unter den Montagesystemen.

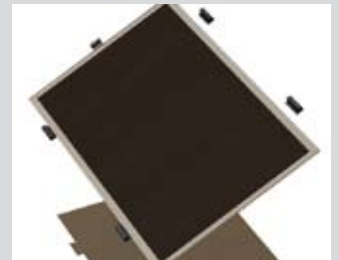
- AluTec FL für Freiland
- AluTec FL für Flachdach
- AluTec FL für Schrägdach



### Montageschritte



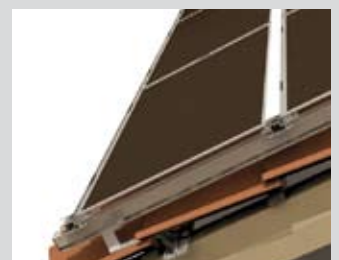
AluTec FL auf Trägerprofil montieren



Einlegegummis aufstecken



Module in AluTec FL einlegen



Module unten einschieben  
- fertig

**CreoTecc**

**Creotecc GmbH**

Sasbacher Straße 9

D-79111 Freiburg

Tel.: +49 (0) 761/21686-0

Fax: +49 (0) 761/21686-29

[www.creotecc.de](http://www.creotecc.de)

[info@creotecc.de](mailto:info@creotecc.de)

