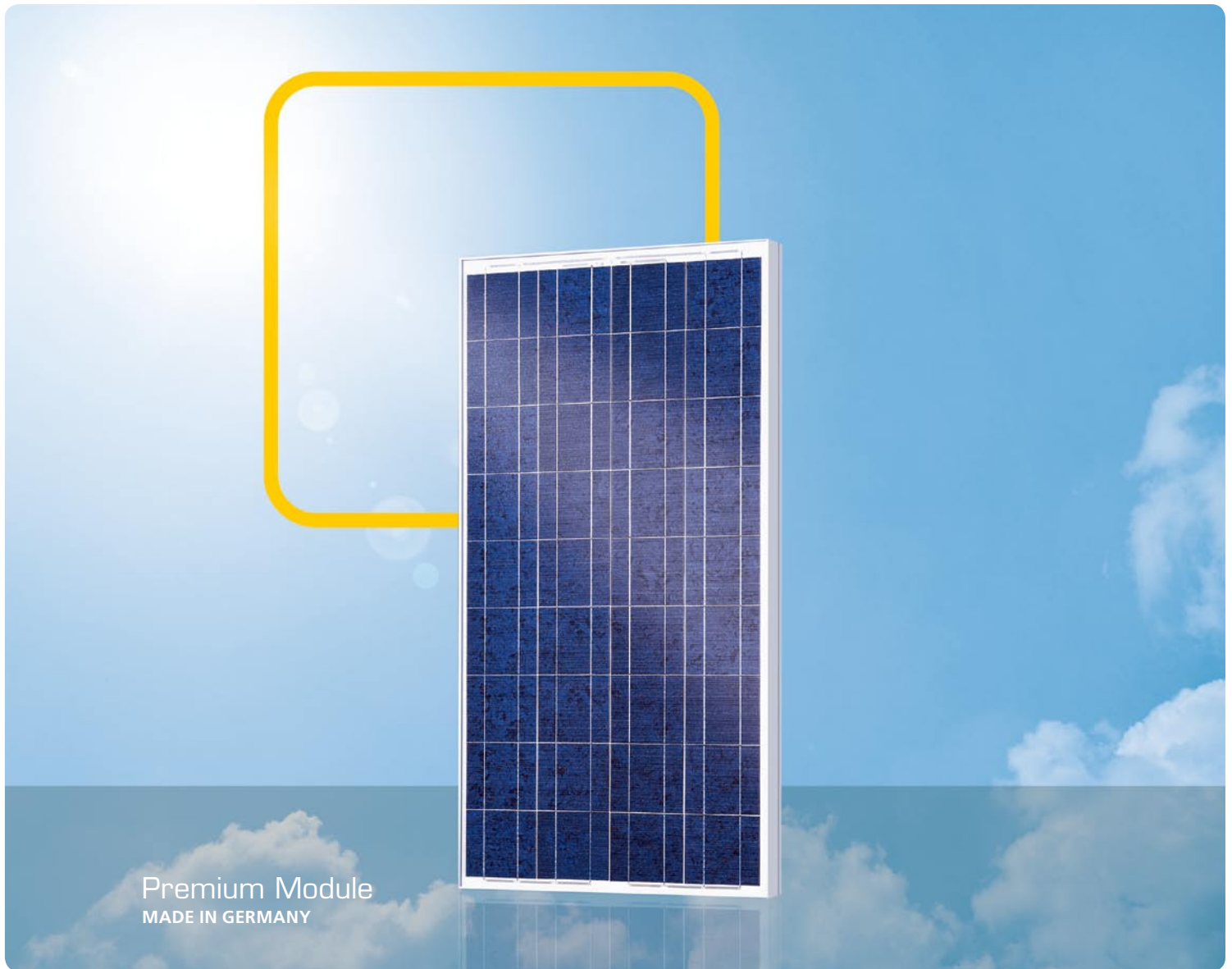


Auf der sicheren Seite



Premium Module
MADE IN GERMANY

Premium S poly

125 W • 130 W • 135 W

- Zuverlässig hohe Erträge über Jahrzehnte
- 7 Jahre Produktgarantie
25 Jahre Leistungsgarantie
- Zertifizierte Fertigung mit modernster Technologie
- Auch als Laminat ohne Rahmen erhältlich

Premium S poly

Elektrische Daten unter STC (Standard Test Conditions: 1000 W/m², 25 °C, AM 1,5)

Nennleistung	P_{max}	125 W	130 W	135 W
Sortiergrenzen der Leistung		+/- 2,5 W	+/- 2,5 W	+/- 2,5 W
Spannung	U_{MPP}	17,50 V	17,72 V	17,94 V
Leerlaufspannung	U_{OC}	21,53 V	21,69 V	21,86 V
Strom	I_{MPP}	7,14 A	7,34 A	7,52 A
Kurzschlussstrom	I_{SC}	7,84 A	7,96 A	8,08 A
Wirkungsgrad		12,5 %	13,0 %	13,5 %

Elektrische Daten bei 800 W/m², NOCT (47°C +/- 2K), AM 1,5

Leistung in MPP	P_{max}	92 W	95 W	99 W
Spannung	U_{MPP}	15,77 V	15,97 V	16,18 V
Leerlaufspannung	U_{OC}	19,76 V	19,91 V	20,07 V
Strom	I_{MPP}	5,82 A	5,98 A	6,13 A
Kurzschlussstrom	I_{SC}	6,34 A	6,44 A	6,54 A

Bei einer Einstrahlung von 200 W/m² und 25°C nimmt der Wirkungsgrad um ca. 3,1% gegenüber dem STC Wirkungsgrad ab.

Temperaturdaten

Temperaturkoeffizient Leistung	$T_k(P_{MPP})$	-0,47 %/K
Temperaturkoeffizient Spannung	$T_k(U_{OC})$	-72 mV/K
Temperaturkoeffizient Strom	$T_k(I_{SC})$	3,89 mA/K

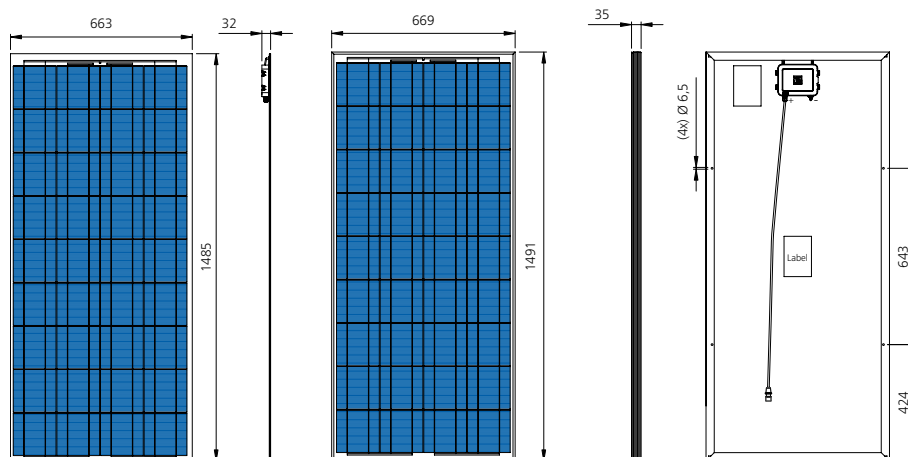
Weitere Angaben

Anzahl Zellen	36
Max. Systemspannung	1000 V
Rückstrombelastbarkeit	17 A
Frontabdeckung	spezial gehärtetes eisenarmes Glas
Modulanschluss	Anschlussdose mit 2 Bypassdioden, 1,2 m Solarkabel Ø 4 mm ² , Steckverbinder IP 68 Lumberg LC3, Buchse an der Anschlussdose (bei ungerahmten Modulen 2m Kabellänge)
Schneelast* Belastung geprüft nach EN IEC 61215 (ed. 2)	ungerahmt: 2400 Pa = 245 kg/m ² gerahmt: 5400 Pa = 550 kg/m ²

* In Kombination mit unserem patentierten Befestigungssystem Profalink und unter Beachtung der Anleitung zur Installation und Bedienung.

7 Jahre Produktgarantie, 25 Jahre Leistungsgarantie gemäß unseren zusätzlichen Garantiebedingungen, die wir Ihnen gerne zuschicken.
Technische Änderungen mit ggfs. entsprechenden Nachzertifizierungen vorbehalten.

Zertifiziert durch den VDE nach DIN EN ISO 9001, Reg.Nr. 5002983/QM/11.2003; DIN EN ISO 14001, Reg.Nr. 5002983/UM/11.2003



Premium S poly
ungerahmt
Gewicht: 10,5 kg

Premium S poly
gerahmt
Gewicht: 12,5 kg

Modulrahmen
aus Aluminium

Zertifizierungen

EN IEC 61215 (ed. 2)	
EN IEC 61730	beauftragt
Schutzklasse II	
Richtlinie 89/336/EWG (CE)	
Richtlinie 73/23/EWG (CE)	



Ihr Fachhändler:

Solar-Fabrik AG
Munzinger Str. 10
79111 Freiburg
Germany
Phone +49 (0)761 4000-0
Fax +49 (0)761 4000-199
www.solar-fabrik.de