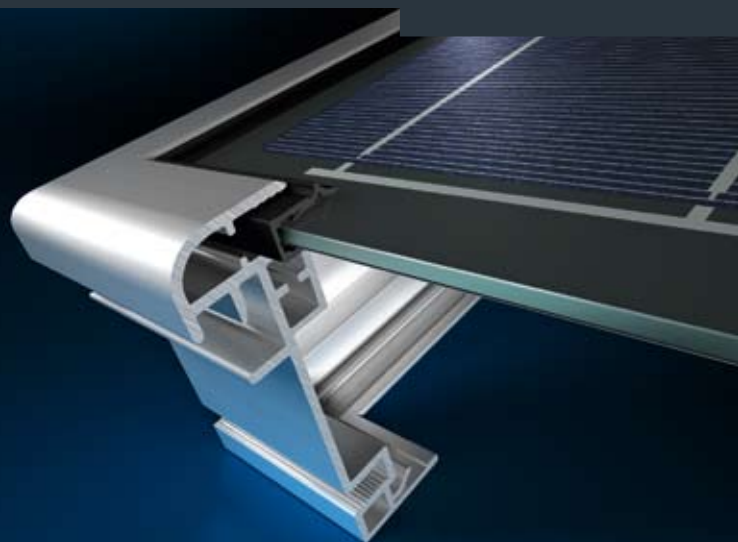


# Schüco Premium-Module der MP 05 Serie

Technische Informationen zu den Leistungsklassen 340 bis 370 W<sub>p</sub>



## Schüco Premium-Linie mit vollendetem Design

Die Schüco Premium-Linie steht für kompromisslose Qualität, individuelle Montagemöglichkeiten und ein innovatives, besonders elegantes Design. PV-Module der MP 05 Serie ergänzen die Schüco Premium-Linie um leistungsfähige Photovoltaikkomponenten.

## Perfekte Integration und vielfältige Montage

Schüco MP 05 Module zeichnen sich durch einen eloxierten Aluminiumrahmen aus, der auf Wunsch in jeder RAL-Farbe lieferbar ist. Die Module können ohne sichtbare Klemmhalter mit dem Montagesystem MSE 500 als Aufdach, Flachdach, Indach, Ganzdach und auf Anfrage an der Fassade oder als Vordach montiert werden. Eine Kombination im selben Rastermaß mit Schüco Solarthermiekollektoren und Wohndachfenstern ist möglich.

## PV-Modul höchster Qualität

Schüco PV-Module der MP 05 Serie zeichnen sich durch dunkle, monokristalline Solarzellen und einer grauschwarzen Rückseitenfolie aus. Durch die flächenoptimierte Zellform, dem Einsatz von Antireflex-Glas sowie der außergewöhnlich großen Modulfläche wird eine Nennleistung von bis zu 370 W<sub>p</sub> erreicht. Die Leistungstoleranz beträgt +5/-0 %, nur Module höchster Qualität bieten diese Sicherheit. Die Nennleistung wird auf jeden Fall erreicht oder überschritten.

## Umfangreiche Garantie

Die erweiterte Produktgarantie für Schüco MP 05 Module beträgt fünf Jahre. Die Garantie auf Nennleistung unter Standardtestbedingungen beträgt 80 % der Nennleistung nach 20 Jahren.\*

## Optimale Kennzeichnung

Vor der Auslieferung wird jedes MP 05 Modul einem optischen und elektrischen Qualitätstest unterzogen. Die gemessenen Leistungsdaten sind auf der Modulrückseite vermerkt. So können bei der Montage homogene Modulfelder schnell und effektiv zusammengestellt werden.

## Hohe Betriebssicherheit

Schüco MP 05 Module sind mit zwei Anschlussdosen auf der Modulrückseite versehen, die mit jeweils vier Bypass-Diodenbrücken ausgestattet sind. Diese verhindern eine Überhitzung einzelner Solarzellen (Hot-Spot-Effekt). Dadurch wird der zuverlässige Betrieb des gesamten Systems aus Modulfeld und Wechselrichter gewährleistet.

\* Gemäß den Garantiebedingungen der Schüco International KG

SCHÜCO

# Schüco Premium-Module der MP 05 Serie\*

Elektrische Kenngrößen	Modulleistungsklassen						
Leistungsangaben (außer NOCT) unter Standard-Testbedingungen (STC) <sup>1)</sup> :	MPE 340 MP 05-1	MPE 345 MP 05-1	MPE 350 MP 05-1	MPE 355 MP 05-1	MPE 360 MP 05-1	MPE 365 MP 05-1	MPE 370 MP 05-1
Nennleistung (P <sub>mpp</sub> )	340 W <sub>p</sub>	345 W <sub>p</sub>	350 W <sub>p</sub>	355 W <sub>p</sub>	360 W <sub>p</sub>	365 W <sub>p</sub>	370 W <sub>p</sub>
Leistungstoleranz (Δ P <sub>mpp</sub> )	+5 %/-0 %	+5 %/-0 %	+5 %/-0 %	+5 %/-0 %	+5 %/-0 %	+5 %/-0 %	+5 %/-0 %
Garantierte Mindestleistung (P <sub>mpp min</sub> )	340 W <sub>p</sub>	345 W <sub>p</sub>	350 W <sub>p</sub>	355 W <sub>p</sub>	360 W <sub>p</sub>	365 W <sub>p</sub>	370 W <sub>p</sub>
Nennspannung (U <sub>mpp</sub> )	69,82 V	70,28 V	70,72 V	71,16 V	71,58 V	71,98 V	72,41 V
Nennstrom (I <sub>mpp</sub> )	4,87 A	4,91 A	4,95 A	4,99 A	5,03 A	5,07 A	5,11 A
Leerlaufspannung (U <sub>oc</sub> )	87,70 V	88,14 V	88,58 V	89,02 V	89,46 V	89,90 V	90,34 V
Kurzschlussstrom (I <sub>sc</sub> )	5,22 A	5,26 A	5,30 A	5,34 A	5,38 A	5,42 A	5,44 A
Zelleffizienz	16,7 %	17,2 %	17,2 %	17,5 %	17,7 %	17,9 %	17,9 %
Modulwirkungsgrad	12,6 %	12,7 %	12,9 %	13,1 %	13,3 %	13,5 %	13,7 %
Temperaturkoeffizient α (P <sub>mpp</sub> )	-0,4 %/°C	-0,4 %/°C	-0,4 %/°C	-0,4 %/°C	-0,4 %/°C	-0,4 %/°C	-0,4 %/°C
Temperaturkoeffizient β (I <sub>sc</sub> )	+0,04 %/°C	+0,04 %/°C	+0,04 %/°C	+0,04 %/°C	+0,04 %/°C	+0,04 %/°C	+0,04 %/°C
Temperaturkoeffizient γ (U <sub>oc</sub> )	-0,38 %/°C	-0,38 %/°C	-0,38 %/°C	-0,38 %/°C	-0,38 %/°C	-0,38 %/°C	-0,38 %/°C
Temperaturkoeffizient δ (I <sub>mpp</sub> )	+0,04 %/°C	+0,04 %/°C	+0,04 %/°C	+0,04 %/°C	+0,04 %/°C	+0,04 %/°C	+0,04 %/°C
Temperaturkoeffizient ε (U <sub>mpp</sub> )	-0,38 %/°C	-0,38 %/°C	-0,38 %/°C	-0,38 %/°C	-0,38 %/°C	-0,38 %/°C	-0,38 %/°C
Normal Operating Cell Temperature (NOCT) <sup>2)</sup>	45 °C ± 3 °C	45 °C ± 3 °C	45 °C ± 3 °C	45 °C ± 3 °C	45 °C ± 3 °C	45 °C ± 3 °C	45 °C ± 3 °C
Max. zulässige Systemspannung	1.000 V	1.000 V	1.000 V	1.000 V	1.000 V	1.000 V	1.000 V
Zellenanzahl	144 (9 x 16)	144 (9 x 16)	144 (9 x 16)	144 (9 x 16)	144 (9 x 16)	144 (9 x 16)	144 (9 x 16)
Zellengröße	125 x 125	125 x 125	125 x 125	125 x 125	125 x 125	125 x 125	125 x 125

<sup>1)</sup> Bestrahlungsstärke 1.000 W/m<sup>2</sup>, Air Mass 1,5, Zelltemperatur 25 °C, PV-Module weisen eine Degradation der elektrischen Werte auf. Diese erfolgt nach Inbetriebnahme zunächst degressiv, später verläuft sie linear.

<sup>2)</sup> Bestrahlungsstärke 800 W/m<sup>2</sup>, Umgebungstemperatur 20 °C, Windgeschwindigkeit 1 m/s

Mechanische Kenngrößen	
Außenmaße (L x B x H)	2.156 x 1.256 x 93 mm
Ausführung Aluminiumrahmen	Eloxier, silber (ähnlich RAL 7035) <sup>3)</sup>
Frontglas	Einscheibensicherheitsglas
Gewicht	49 kg
Anschlussystem / Querschnitt Solarleitung	Schüco / 4 mm <sup>2</sup> (MC-T4)
Längen: Plusleitung / Minusleitung	160 cm ± 5 cm / 160 cm ± 5 cm

<sup>3)</sup> In jeder RAL- bzw. Eloxalfarbe erhältlich

Qualifikation und Garantien	
Elektrische Klassifizierung	Schutzklasse II
Produktstandard	IEC 61215, EN 61730
Erweiterte Produktgarantie	5 Jahre
Leistungsgarantie auf 90 % P <sub>mpp min</sub>	12 Jahre
Leistungsgarantie auf 80 % P <sub>mpp min</sub>	25 Jahre

Sonstiges	MP 05-1
Gewicht Verpackungseinheit	50 kg
Schüco Montagesystem	Premium
Schüco Art.-Nr. MPE 340 MP 05 <sup>4)</sup>	271 691
Schüco Art.-Nr. MPE 345 MP 05 <sup>4)</sup>	271 678
Schüco Art.-Nr. MPE 350 MP 05 <sup>4)</sup>	271 679
Schüco Art.-Nr. MPE 355 MP 05 <sup>4)</sup>	271 680
Schüco Art.-Nr. MPE 360 MP 05 <sup>4)</sup>	271 681
Schüco Art.-Nr. MPE 365 MP 05 <sup>4)</sup>	271 682
Schüco Art.-Nr. MPE 370 MP 05 <sup>4)</sup>	271 683
Verpackungseinheit	1 Modul

<sup>4)</sup> Ausführung in eloxiert, silber. Alle weiteren Ausführungen, auch mit Rückwand für Vordachmontage, siehe aktuelle Preisliste.

Änderungen/technische Verbesserungen vorbehalten

Leistung	
340 bis 370 W <sub>p</sub>	▶ Höchste Erträge bei kompakter Modulfläche
Positive Leistungstoleranz	▶ Nennleistung wird erreicht oder überschritten
Konzeption und Fertigung	
Optimale Kennzeichnung	▶ Individuelle Leistungsdaten auf der Modulrückseite
Eloxiertes Aluminiumrahmen	▶ Erfüllt höchste Qualitätsansprüche
Bypass-Dioden	▶ Verhindern sicher den „Hot-Spot-Effekt“
Höchste Schüco Qualität	
Gefertigt nach geltenden Qualitätsanforderungen	▶ Ermittlung der Leistungsdaten durch Tests, werden für jedes Modul ausgewiesen
Erweiterte Produkt- und Leistungsgarantie	▶ Investitionssicherheit und sicherer Anlagenbetrieb
Designvorteil Schüco Premium-Linie	
Einzigtartiges System mit besonders eleganter Optik	▶ Optimale Integration der Module in die Gebäudeansicht. Sechs Montagearten. Kombination mit Schüco Dachfenstern und Thermiekollektoren im selben Rastermaß möglich. Elegantes Rahmendesign ermöglicht Montage ohne sichtbare Klemmhalter

\* Verfügbarkeit der Leistungsklasse wird bei Anfrage geprüft.